

RAIFFEISEN STRATEGIE KONZERVATIVNÍ

ISIN: CZ0008474871



Charakteristika fondu

- Převážnou část majetku fondu tvoří dluhopisy bonitních emitentů, státní i podnikové
- Maximálně 30 % hodnoty majetku představují rizikové nástroje (např. akcie či dluhopisy, jimž nebyl přidělen úvěrový rating investičního stupně)
- Dosažení zhodnocení díky investiční strategii vázané na aktuální situaci na trhu
- Investice spojena s rizikem tržním, měnovým, úrokovým, úvěrovým a nedostatečné likvidity

Vývoj hodnoty podílového listu fondu



1 měsíc	3 měsíce	6 měsíců	2017	2016	od vzniku
0,70 %	0,50 %	1,30 %	-1,13 %	2,05 %	0,53 % p.a. / 1,29 %

Komentář portfolio manažera

Na světových trzích převládala i během září nervozita ohledně možné eskalace bariér v mezinárodním obchodu. Tyto nejistoty se projeví v dalším poklesu rozvíjejících se trhů, naopak mírného růstu se dočkaly americké akcie. Dluhopisový trh v ČR se připravoval na opětovné zvýšení základní úrokové sazby o 0,25 % koncem září pozvolným poklesem cen dluhopisů, negativní vývoj za září nezměnil ani krátkodobý růst cen bezprostředně po oznámeném zvýšení sazby doprovázené „holubičím“ komentářem. Ve fondu Strategie konzervativní jsme v září udržovali strategii mírně nadvážených akcií a dále zkrátili průměrnou splatnost držených dluhopisů. Obdobně jako v předcházejících měsících, i v září se nám podařilo dosáhnout zisků z obchodování amerického dolaru (v rámci aktivního přístupu k měnovému zajištění) a vybraných akciových ETF (např. Lyxor ETF Russia či SPDR S&P Oil & Gas ETF).

Martin Zezula, portfolio manažer

Největší pozice v majetku fondu

CZGB 0 1/4 02/10/27	Česká republika	AA-	6,74 %
CZGB 1 1/2 10/29/19	Česká republika	AA-	5,38 %
CZGB 0 12/09/20	Česká republika	AA-	3,82 %
CZGB 3 3/4 09/12/20	Česká republika	A+	3,58 %
CESDRA 1 7/8 05/25/23	České dráhy	BBB	3,35 %
SPDR S&P 500 ETF Trust			3,25 %
iShares S&P 500 UCITS ETF USD			2,84 %
iShares EURO STOXX 50 UCITS ET			2,70 %
CZGB 0 07/17/19	Česká republika	AA-	2,42 %
IINV BK 1.593 09/25/20		BBB	2,17 %

Základní údaje o fondu

Referenční období	4. 4. 16 - 30. 9. 18
Typ fondu	konzervativní smíšený
Největší zastoupení aktiv	dluhopisy
Měna fondu	CZK
Objem fondu (NAV)	4 097 mil. Kč
Úplata investiční společnosti	0,9 %
Vstupní poplatek	0,5 %
Výstupní poplatek	0,0 %

Ukazatele

Volatilita (p. a.)	2,40 %
VaR (99%, 1M)	1,62 %
Max. pokles	2,80 %
Průměrná modifikovaná splatnost	1,52
Průměrný výnos do splatnosti	1,09 %
Průměrný kupon	1,05 %
Celkový počet pozic	75

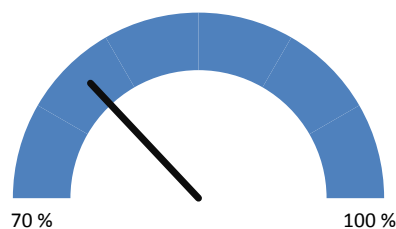
Fond byl zařazen do rizikové skupiny 3

← Zpravidla nižší výnos				Zpravidla vyšší výnos →		
← Nižší riziko				Vyšší riziko →		
1	2	3	4	5	6	7

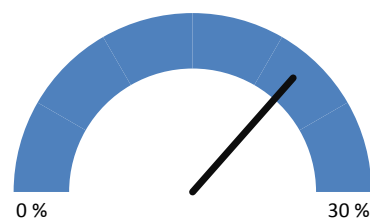
Doporučený investiční horizont



Konzervativní instrumenty



Rizikové instrumenty

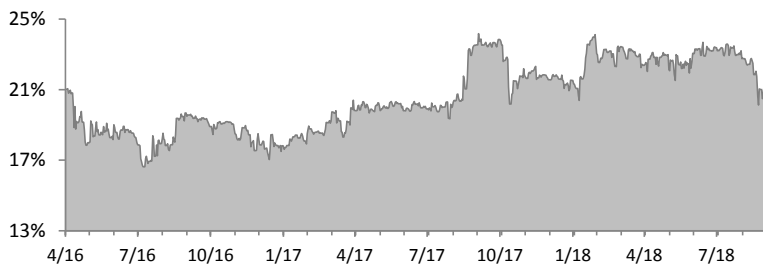


RAIFFEISEN STRATEGIE KONZERVATIVNÍ

ISIN: CZ0008474871

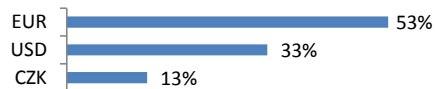


INVESTICE DO AKCIÍ A AKCIOVÝCH ETF

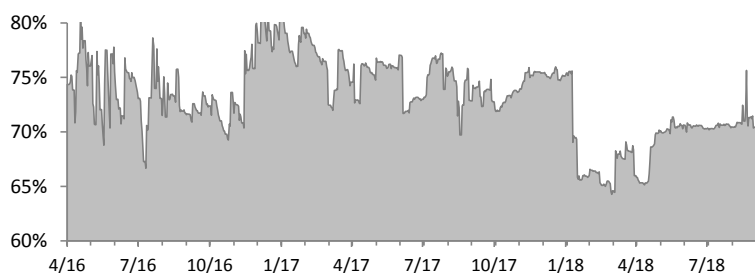


Podíl investic do akcií a akciových ETF 21,25 %
Změna oproti minulému roku - 1,53 %

Rozdělení akcií dle měny

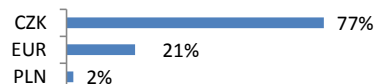


INVESTICE DO DLUHOPISŮ

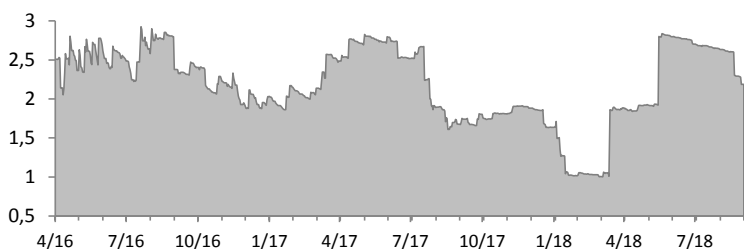


Podíl dluhopisových investic 70,84 %
Změna oproti minulému měsíci - 0,02 %

Rozdělení dluhopisů dle měny



DURACE DLUHOPISOVÉ ČÁSTI

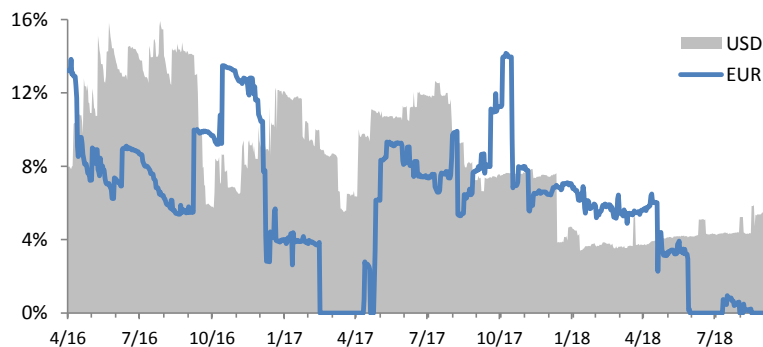


Rozdělení dle ratingu



OTEVŘENÉ CIZOMĚNOVÉ POZICE V ČASE

dle měny investičního nástroje



Podíl USD pozic 5,41 %
Změna oproti minulému měsíci + 0,18 %

Podíl EUR pozic 0,00 %
Změna oproti minulému měsíci 0,00 %

Měnová alokace



Upozornění

Upozorňujeme, že minulá výkonnost fondu a jednotlivých finančních nástrojů v portfoliu nezaručuje stejnou výkonnost i v budoucím období. Hodnota investice a výnos z ní mohou kolísat a návratnost původně investované částky není zaručena. Informace obsahující minulý vývoj finančních nástrojů v portfoliu jsou uvedeny od prvního data, kdy byl finanční nástroj zachycen v portfoliu, zdrojem dat je systém Bloomberg. Vývoj cizoměnových pozic je přepočítáván z uvedených měn do českých korun dle aktuálního kurzu ČNB, výnos se může zvýšit či snížit v důsledku kolísání měnových kurzů. Úplné názvy fondů a další informace, včetně informací o poplatcích a rizicích obsažených v investicích, statut a klíčové informace pro investory jsou k dispozici v češtině na www.rfis.cz.